



VESIHUOLLON ASIAKASTIEDOTE

Kiinteistöönne on asennettu etäluettava Kamstrup flowIQ® 2200 LORA ultraäänivesimittari. Mittari on paristokäyttöinen ja paristo kestää jopa 16 vuotta.

Etäluettavat mittarit helpottavat niin Kuhmon VesiEnergia Oy:n kuin sen asiakkaiden arkea, kun mittaritiedot kulkevat digitaalisesti kulutuspaikasta yhtiölle ja laskutukseen.

Vesimittarin tietojen siirrossa käytetään Digitan langatonta LoRaWAN-verkkoa.

Teille ei enää jatkossa lähetetä vuosittaista vesimittarilukeman ilmoituskorttia vaan vesilaskutus perustuu todelliseen kulutukseen.

Vesimittarin näytöltä näkyy hälytykset mahdollisista vaara- ja vikatilanteista.

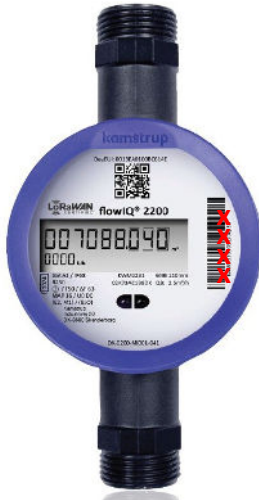
ASIAKASPORTTAALI

Etäluettaviin mittareihin liittyy asiakasporttaali, jonka kautta voitte seurata kiinteistöenne vedenkulutusta ja asettaa mahdollisia vesimittarin lähettämiä hälytyksiä varten sähköpostiosoitteenne. Asiakasporttaali kytkeytyy automaattisesti päälle noin kahden viikon kuluttua mittarin asennuksesta.

Asiakasporttaali löytyy osoitteesta:

<https://wmd.wrm-systems.fi/kuhmonvesienergia>

Asiakasporttaaliin kirjaudutaan mittarinumeron ja vesilaskussa näkyvän asiakasnumeronne perusteella.



	Kuhmon VesiEnergia Oy	
Kuhmon VesiEnergia Oy Kainuuntie 82, 88900 KUHMO puh. 044 7255 286 Y-tunnus 2662183-3		
LASKU		
Laskun päiväys: 28.12.2021	Laskun numero:	
Eräpäivä: 18.01.2022	Laskun viite:	
Maksuehto 21 päivää	Viivästyskorko 7.0	
Asiakkaan nimi:	Asiakasnumero: XXXXX	Käyttöpaikan osoite:
Käyttöpaikkatunnus:		
Mittarin numero:		
Vuosikulutusarvio:		

Vesimittarin vaihtoon liittyvä vesivuotoriski

Vuotovahinkoriskin välttämiseksi pyydämme teitä mittarin vaihtotyön jälkeen tarkkailemaan vesimittaria ja siihen liittyvää putkistoa.

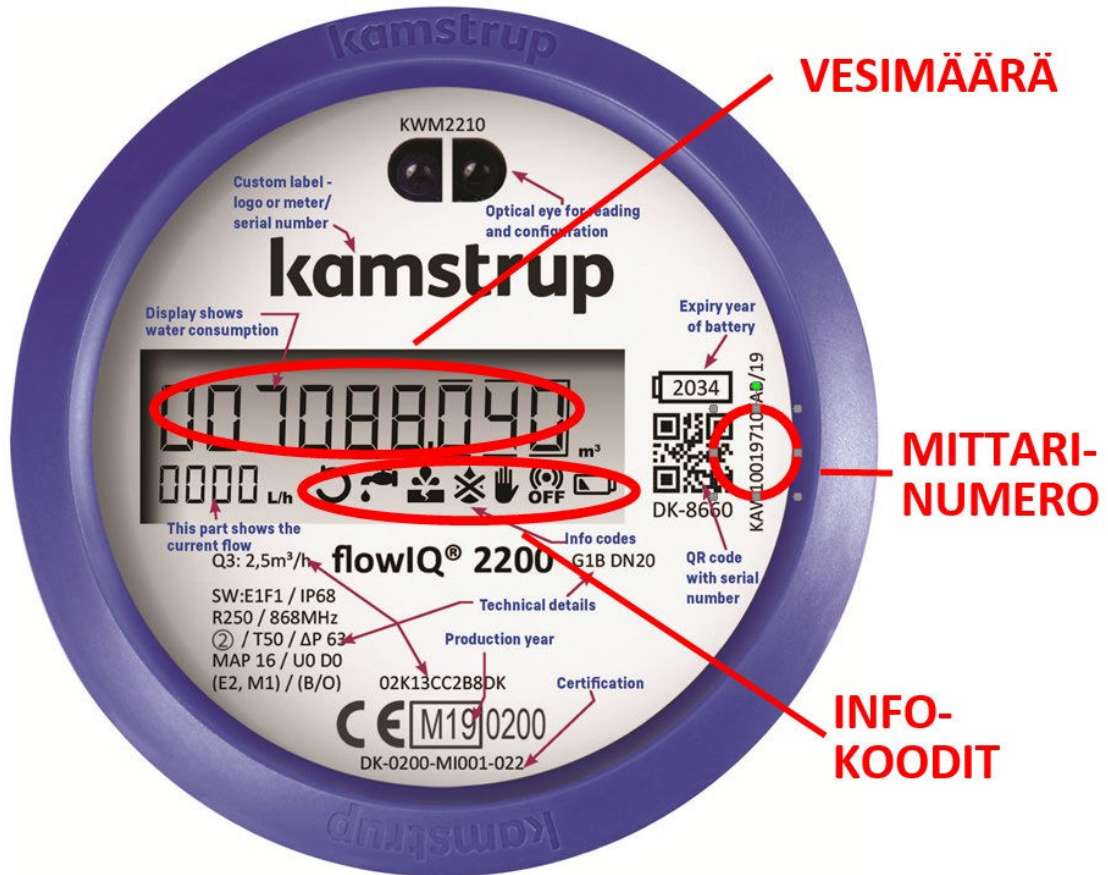
Jos huomaatte vuotoa tai vesitippoja, ottakaa yhteyttä vikailmoitusnumeroon 044 710 5000

Lisätietoja järjestelmiin liittyen voitte kysyä soittamalla tai sähköpostitse.

Minna Jokelainen, Kuhmon VesiEnergia Oy

puh. 044 725 5260

minna.jokelainen@kuhmo.fi



USER GUIDE

Date: Meter reading before change of meter:

flowIQ® 2200 is an electronic water meter with no moving parts. The meter requires no maintenance and can be remotely read by the water supply company. The display shows the water consumption. The digits to the left of the period indicate cubic meters of water, and the marked digits to the right indicate liters (in this example, is displayed a consumption of 7088.040 m³).

Flashing info code:	Meaning:
VUOTO	Water in the meter has not been stagnant for one continuous hour during the latest 24 hours. This can be a sign of a leaky faucet or toilet cistern or indicate a leakage after the meter.
KOVA VIRTAAMA	The water consumption has been consistently high for half an hour, which indicates a pipe burst.
KUIVA MITTARI	The meter is dry. In this case nothing will be measured.
TAKAISINVIRTAUS	The water flows in the wrong direction through the meter.
MITTARI MURRETTU	The meter is still in transport mode with the built-in radio transmitter turned off. The transmitter turns on automatically when the first liter of water has run through the meter.
KULJETUSTILA	The meter is still in transport mode with the built-in radio transmitter turned off. The transmitter turns on automatically when the first liter of water has run through the meter.
RADIO SAMMUNUT	RADIO OFF lights permanently. The radio is switched off permanently. Can be activated with METERTOOL or DataTool.
AKKU VAHISSA	Icon appears when the expected capacity left is 6 months (or when the voltage drops below 2.9V).

The info codes and switch off automatically when the conditions that activated them have been remedied. In other words, disappears when the water has been stagnant for an hour, disappears when the consumption falls to normal level, disappears when the water flows in the right direction, and disappears when the meter is filled with water, however, remains ON if there has been a tampering attempt.